

РОССИЙСКАЯ ФЕДЕРАЦИЯ
ИРКУТСКАЯ ОБЛАСТЬ
АДМИНИСТРАЦИЯ
МУНИЦИПАЛЬНОГО РАЙОНА
МУНИЦИПАЛЬНОГО ОБРАЗОВАНИЯ
«НИЖНЕУДИНСКИЙ РАЙОН»
РАСПОРЯЖЕНИЕ

* * * * *
г. Нижнеудинск, ул. Октябрьская, 1 тел.: 8 (395-57) 7-05-64
от « 2 » марта 2023 года № 66 факс: 8 (395-57) 7-05-04
E-mail: nuradm@rambler.ru

Об установлении публичного сервитута в отношении земельных участков в целях проведения инженерных изысканий для подготовки документации по планировке территории, предусматривающей размещение линейного объекта федерального значения, проведения инженерных изысканий для строительства, реконструкции объекта, а также его неотъемлемых сооружений по инвестиционному проекту «Система магистральных газопроводов «Восточная система газоснабжения» Участок «КС Володино-Иркутск»

Рассмотрев ходатайство представителя Общества с ограниченной ответственностью «Газпром инвест» (ООО «Газпром инвест») Аврамовой Надежды Наильевны, действующей на основании доверенности от 17.06.2022 г. №ГП-2034, удостоверенной Прокопенко С.С., временно исполняющей обязанности нотариуса нотариального округа Санкт-Петербурга, в реестре за №78/130-н/78-2022-5-1091, об установлении публичного сервитута в отношении земельных участков в целях проведения инженерных изысканий для подготовки документации по планировке территории, предусматривающей размещение линейного объекта федерального значения, проведения инженерных изысканий для строительства, реконструкции объекта, а также его неотъемлемых сооружений по инвестиционному проекту «Система магистральных газопроводов «Восточная система газоснабжения» Участок «КС Володино-Иркутск», в соответствии с п. 5 ст. 39.37, 39.38, 39.43 Земельного кодекса РФ, статьями 45, 47 Устава муниципального образования «Нижнеудинский район», распоряжением администрации муниципального района муниципального образования «Нижнеудинский район» от 02.03.2020 года № 130 «О возложении полномочий»:

1. Установить публичный сервитут в интересах ПАО «Газпром» сроком на 11 месяцев в целях проведения инженерных изысканий для подготовки документации по планировке территории, предусматривающей размещение линейного объекта федерального значения, проведения инженерных изысканий для строительства, реконструкции объекта, а также его неотъемлемых сооружений по инвестиционному проекту «Система магистральных газопроводов «Восточная система газоснабжения» Участок «КС Володино-Иркутск» согласно схемы размещения границ публичного сервитута (Приложение 1), в отношении земельных участков, расположенных по адресу:

1.1. Иркутская область, Нижнеудинский район, Нижнеудинское лесничество, Алзамайское участковое лесничество, «Марьинская дача», кварталы №№40-49, 65-66, 107, 118-121; Замзорское лесничество, Камышетская дача, кварталы №№: 1-5, 18-22, 31-35; с кадастровым номером 38:00:000000:418;

1.2. Иркутская область, Нижнеудинский район, АКХ «Надежда», с кадастровым номером 38:11:000000:1130;

1.3. Иркутская область, муниципальное образование «Нижнеудинский район», Нижнеудинское лесничество, Каменское участковое лесничество, Порогская дача, эксплуатационные леса, кварталы №№26-28, 47-51, 92-97, 101-103, 114-118, 121-123, 140-142, 145, 146, 148-152, 165-172, с кадастровым номером 38:11:000000:1165;

1.4. Иркутская область, МО «Нижнеудинский район», Нижнеудинское лесничество, в эксплуатационных лесах, Каменское участковое лесничество, Технический участок №9 (колхоз им. Чехова), квартал №№7-10.22-25,32,35, с кадастровым номером 38:11:000000:1197;

1.5. Российская Федерация, Иркутская область, Нижнеудинский район, АКХ «Надежда», с кадастровым номером 38:11:000000:1218;

1.6. Российская Федерация, Иркутская область, Нижнеудинский район, АКХ «Сибирь», с кадастровым номером 38:11:000000:1301;

1.7. Российская Федерация, Иркутская область, Нижнеудинский район, АКХ «Надежда», с кадастровым номером 38:11:000000:1310;

1.8. Иркутская область, Нижнеудинский район, АКХ «Присяянье», с кадастровым номером 38:11:000000:1881;

1.9. Российская Федерация, Иркутская область, муниципальное образование «Нижнеудинский район», Нижнеудинское лесничество, Каменское участковое лесничество, технический участок №9 (колхоз им. Чехова), эксплуатационные леса, кварталы №№1-6, с кадастровым номером 38:11:000000:2095;

1.10. Иркутская область, Нижнеудинский р-н, с кадастровым номером 38:11:000000:2147;

1.11. Иркутская область, Нижнеудинский район, Нижнеудинское лесничество, эксплуатационные леса: Алзамайское участковое лесничество, Марьинская дача, в составе кварталов №№20, 21, 90-93, 96, 108, 109; Алзамайская дача, в составе кварталов №№141-144, 187-190, 239-242, 261-264, 267-283, 308-310, 312-317, 319, 322-334, 348, 349, 362-370; Замзорское участковое лесничество: Камышетская дача, в составе кварталов №№10, 14, 41, 42, 58-62; Замзорская дача, в составе кварталов №№2-14, 16-24, 26-38, 40-42, 46-60, 62-66, 68, 69, 71-80, 82-86, 89-92, 108-112, с кадастровым номером 38:11:000000:435;

1.12. Установлено относительно ориентира, расположенного в границах участка. Почтовый адрес ориентира: Иркутская область, Нижнеудинский район, Нижнеудинское лесничество, Замзорское участковое лесничество, Замзорская дача, кв. №№93-97, 100, 101, с кадастровым номером 38:11:011201:461;

1.13. Установлено относительно ориентира, расположенного в границах участка. Почтовый адрес ориентира: Иркутская область, Нижнеудинский район, Нижнеудинское лесничество, Алзамайское участковое лесничество, Алзамайская дача, кв. №№100, 145, 146, 148, 191-201, 265, 266, 318, с кадастровым номером 38:11:021401:3;

1.14. Местоположение установлено относительно ориентира, расположенного в границах участка. Почтовый адрес ориентира: Иркутская область, Нижнеудинский район, ур. «Маркина», с кадастровым номером 38:11:090703:32;

1.15. Установлено относительно ориентира, расположенного в границах участка. Почтовый адрес ориентира: Иркутская область, Нижнеудинский район, ур. «Маркина», с кадастровым номером 38:11:090703:6;

1.16. Установлено относительно ориентира, расположенного в границах участка. Почтовый адрес ориентира: Иркутская область, Нижнеудинский район, ур. «Маркина», с кадастровым номером 38:11:090703:9;

- 1.17. Иркутская область, Нижнеудинский район, ур. «Очередниково», с кадастровым номером 38:11:090705:10;
- 1.18. Иркутская область, Нижнеудинский район, ур. «Чулки», с кадастровым номером 38:11:101013:7;
- 1.19. Российская Федерация, Иркутская область, Нижнеудинский район, с кадастровым номером 38:11:150202:82;
- 1.20. Иркутская область, Нижнеудинский район, АКХ «Присянье», с кадастровым номером 38:11:150203:305;
- 1.21. Иркутская область, Нижнеудинский район, АКХ «Присянье», с кадастровым номером 38:11:160101:584;
- 1.22. Местоположение установлено относительно ориентира, расположенного в границах участка. Почтовый адрес ориентира: Иркутская область, Нижнеудинский район, ур. Курмантуй, с кадастровым номером 38:11:180801:87;
- 1.23. Местоположение установлено относительно ориентира, расположенного в границах участка. Почтовый адрес ориентира: Иркутская область, Нижнеудинский район, ур. Курмантуй, с кадастровым номером 38:11:180801:88;
- 1.24. Местоположение установлено относительно ориентира, расположенного в границах участка. Почтовый адрес ориентира: Иркутская область, Нижнеудинский район, ур. Ураль, с кадастровым номером 38:11:180801:90;
- 1.25. Иркутская область, Нижнеудинский район, площадью 81536 кв.м., кадастровый квартал 38:11:021401;
- 1.26. Иркутская область, Нижнеудинский район, площадью 1028533 кв.м., кадастровый квартал 38:11:011201;
- 1.27. Иркутская область, Нижнеудинский район, площадью 3580515 кв.м., кадастровый квартал 38:11:070301;
- 1.28. Иркутская область, Нижнеудинский район, площадью 4292004 кв.м., кадастровый квартал 38:11:070801;
- 1.29. Иркутская область, Нижнеудинский район, площадью 319473 кв.м., кадастровый квартал 38:11:090702;
- 1.30. Иркутская область, Нижнеудинский район, площадью 2076652 кв.м., кадастровый квартал 38:11:091501;
- 1.31. Иркутская область, Нижнеудинский район, площадью 4258 кв.м., кадастровый квартал 38:11:090703;
- 1.32. Иркутская область, Нижнеудинский район, площадью 459483 кв.м., кадастровый квартал 38:11:090705;
- 1.33. Иркутская область, Нижнеудинский район, площадью 904893 кв.м., кадастровый квартал 38:11:090707;
- 1.34. Иркутская область, Нижнеудинский район, площадью 102790 кв.м., кадастровый квартал 38:11:101001;
- 1.35. Иркутская область, Нижнеудинский район, площадью 107849 кв.м., кадастровый квартал 38:11:101006;
- 1.36. Иркутская область, Нижнеудинский район, площадью 221150 кв.м., кадастровый квартал 38:11:101011;
- 1.37. Иркутская область, Нижнеудинский район, площадью 708158 кв.м., кадастровый квартал 38:11:101012;
- 1.38. Иркутская область, Нижнеудинский район, площадью 714639 кв.м., кадастровый квартал 38:11:101401;
- 1.39. Иркутская область, Нижнеудинский район, площадью 373826 кв.м., кадастровый квартал 38:11:101013;
- 1.40. Иркутская область, Нижнеудинский район, площадью 777066 кв.м., кадастровый квартал 38:11:101021;
- 1.41. Иркутская область, Нижнеудинский район, площадью 523809 кв.м., кадастровый квартал 38:11:150202;

1.42. Иркутская область, Нижнеудинский район, площадью 313939 кв.м., кадастровый квартал 38:11:150201;

1.43. Иркутская область, Нижнеудинский район, площадью 355842 кв.м., кадастровый квартал 38:11:150203;

1.44. Иркутская область, Нижнеудинский район, площадью 1235863 кв.м., кадастровый квартал 38:11:161401;

1.45. Иркутская область, Нижнеудинский район, площадью 337514 кв.м., кадастровый квартал 38:11:150601;

1.46. Иркутская область, Нижнеудинский район, площадью 697232 кв.м., кадастровый квартал 38:11:160101;

1.47. Иркутская область, Нижнеудинский район, площадью 3823978 кв.м., кадастровый квартал 38:11:161101;

1.48. Иркутская область, Нижнеудинский район, площадью 579922 кв.м., кадастровый квартал 38:11:160601;

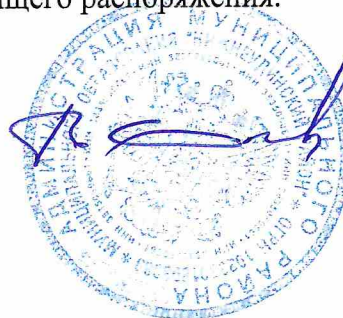
1.49. Иркутская область, Нижнеудинский район, площадью 50477 кв.м., кадастровый квартал 38:11:170603;

1.50. Иркутская область, Нижнеудинский район, площадью 428865 кв.м., кадастровый квартал 38:11:170606;

1.51. Иркутская область, Нижнеудинский район, площадью 319631 кв.м., кадастровый квартал 38:11:180801.

2. Установить плату за публичный сервитут в размере 0,01 процента кадастровой стоимости земельного участка за каждый год использования этого земельного участка в соответствии с Приложением 2. Внесение платы за публичный сервитут производится обладателем публичного сервитута единовременным платежом не позднее шести месяцев со дня принятия настоящего распоряжения.

Заместитель мэра – председатель Комитета
по управлению муниципальным имуществом

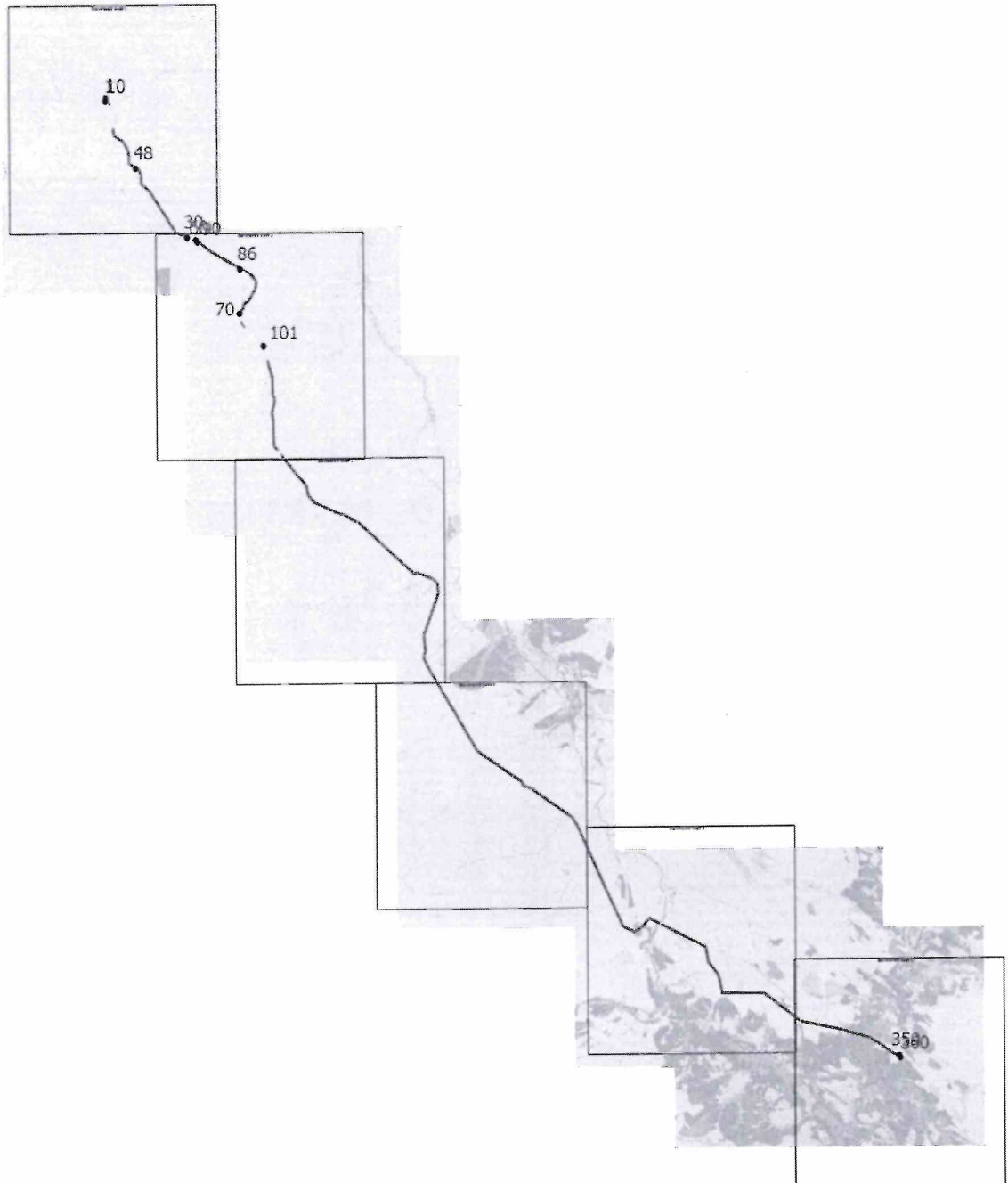


Ю.В. Егоров

А.А. Остякова

Раздел 4

Схема расположения границ публичного сервитута



Масштаб 1:873400

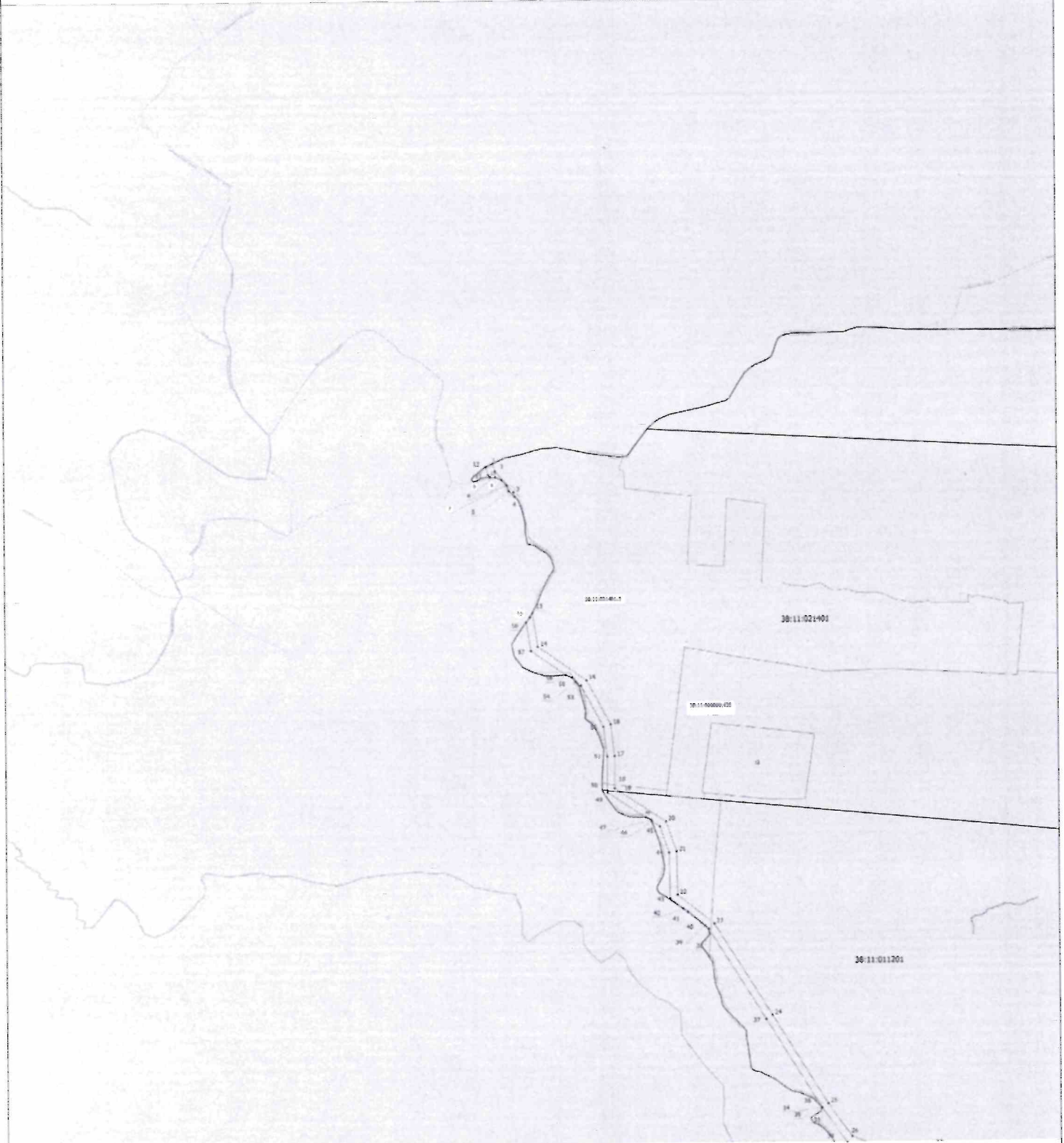
Подпись _____

Ек



Дата " 24 " января 2023 г.

Место для оттиска печати (при наличии) лица, составившего описание местоположения границ объекта



Масштаб 1:10000

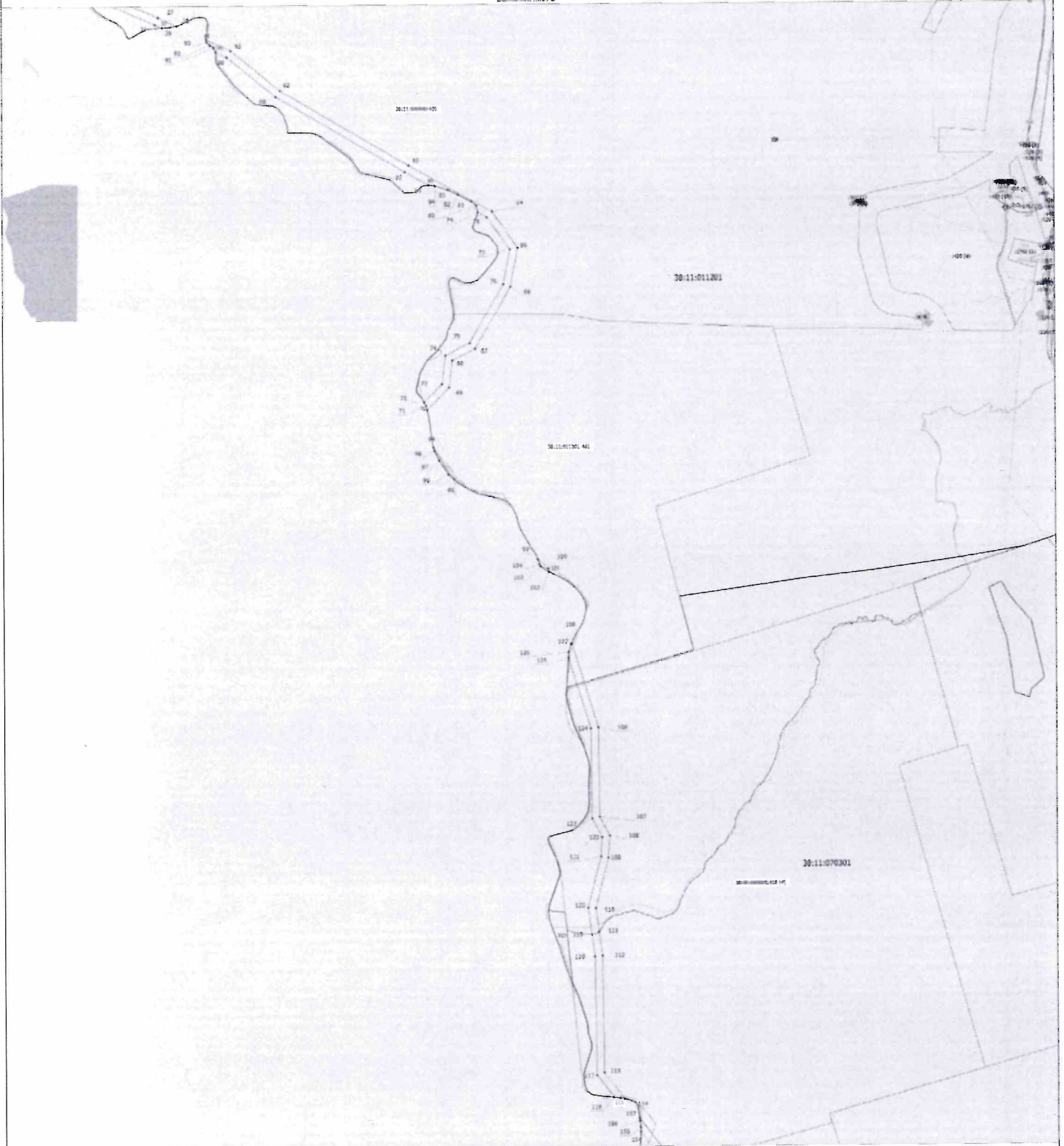
- Условные обозначения:
- Прокладка границ публичного сервитута
 - Характерные точки границ публичного сервитута
 - Обозначение точек водозащитной точки
 - Границы кадастрового квартала
 - Границы муниципальности образования
 - Номер кадастрового квартала
 - Границы земельного участка
 - Границы земельного участка в составе Единого земельного комплекса

Подпись *Евг*

Дата: 24 января 2023 г.

Место для печати печати (при наличии) или сканованного оригинала местонахождения границ области

Раздел 4
Схема расположения границ публичного сервитута
 Выпуклой лист 2



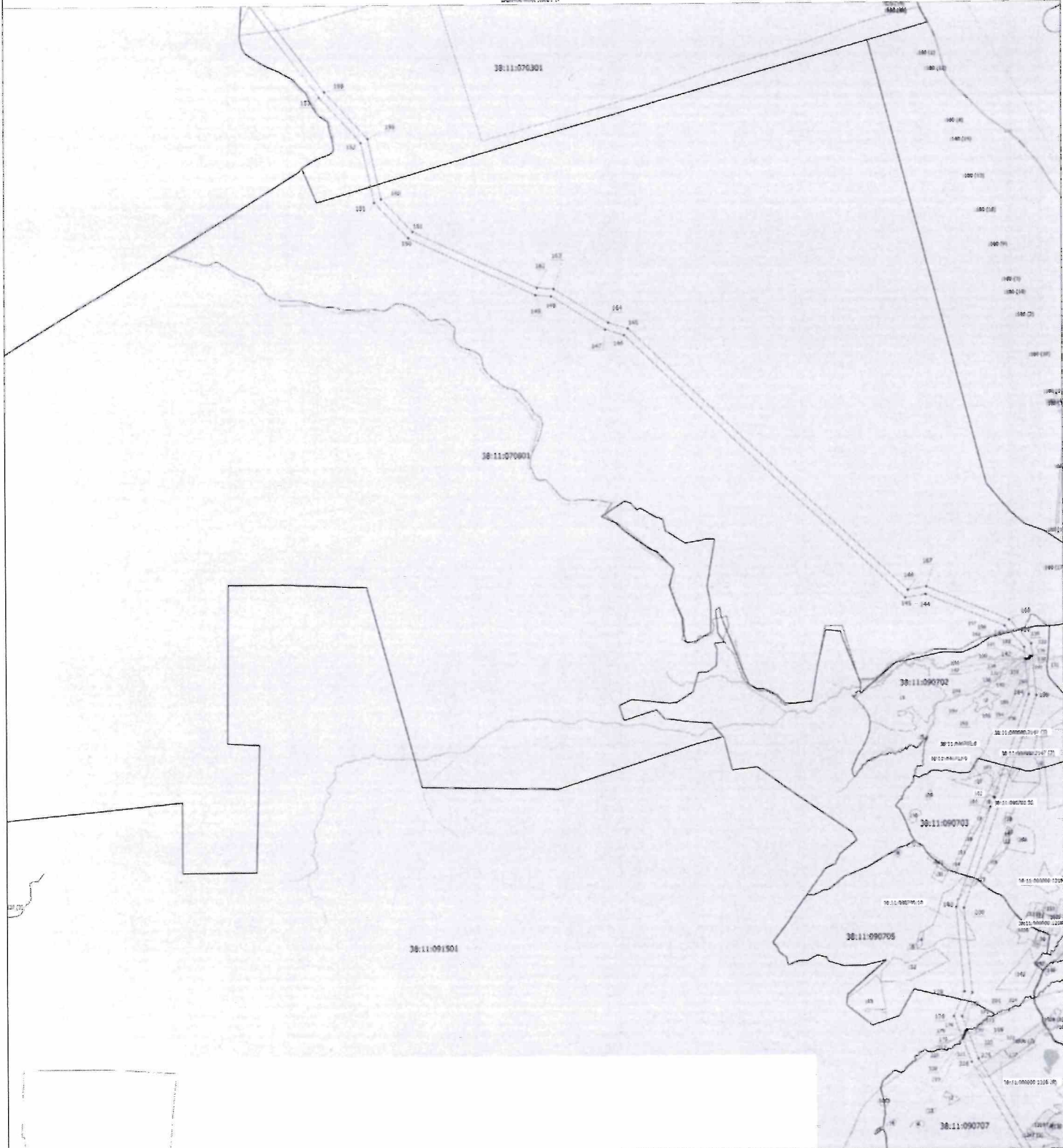
Масштаб 1:4000

- Условные обозначения**
- Прямые границы публичного сервитута
 - Характерные точки границ публичного сервитута
 - Обозначение земель кадастровый учет
 - Границы кадастрового участка
 - Границы муниципального образования
 - 30.11.00000.420 — Кадастровый номер земельного участка
 - 30.11.011201 — Номер кадастрового участка
 - Границы земельного участка



Материал для размещения на публичном портале, составленный в соответствии с требованиями законодательства Российской Федерации

Раздел 4
Схема расположения границ публичного сервитута
 Выпущенной лист 3



Масштаб 1:4000

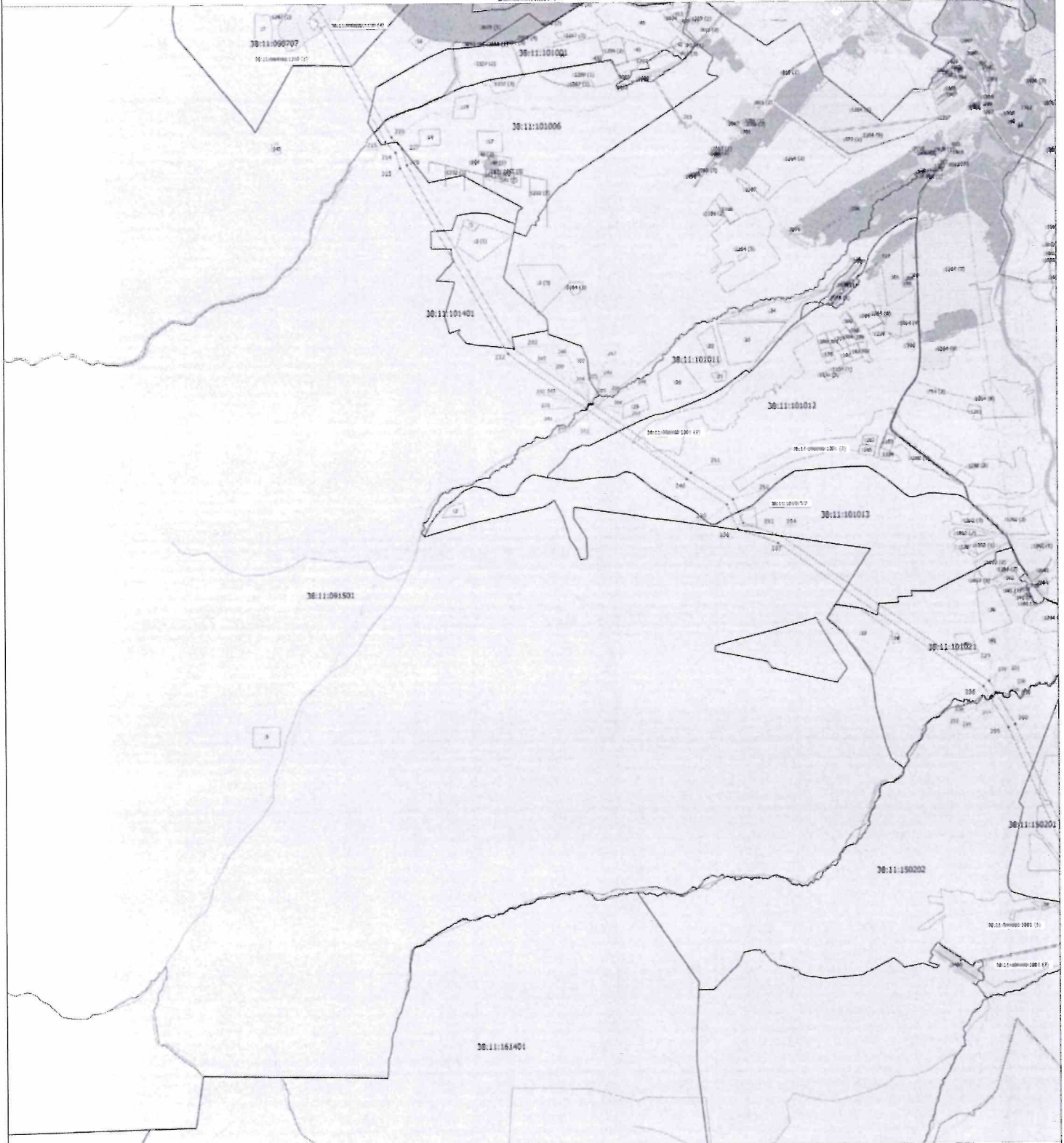
- Условные обозначения:**
- Прокладка границ публичного сервитута
 - Характерная точка границ публичного сервитута
 - 1 Обозначение линейной характерной точки
 - 38:11:090702 (38:11:090703) - Обозначение участков земельного участка
 - Границы земельных участков
 - Границы территориального образования
 - 38:11:070801 - Номер кадастрового квартала
 - Границы земельного участка

Печать

Дата: 24 января 2023 г.

Место для отмены печати при внесении внос, содержащих сведения о внесении границ области

Раздел 4
Схема расположения границ публичного сервитута
 Водный лист 4



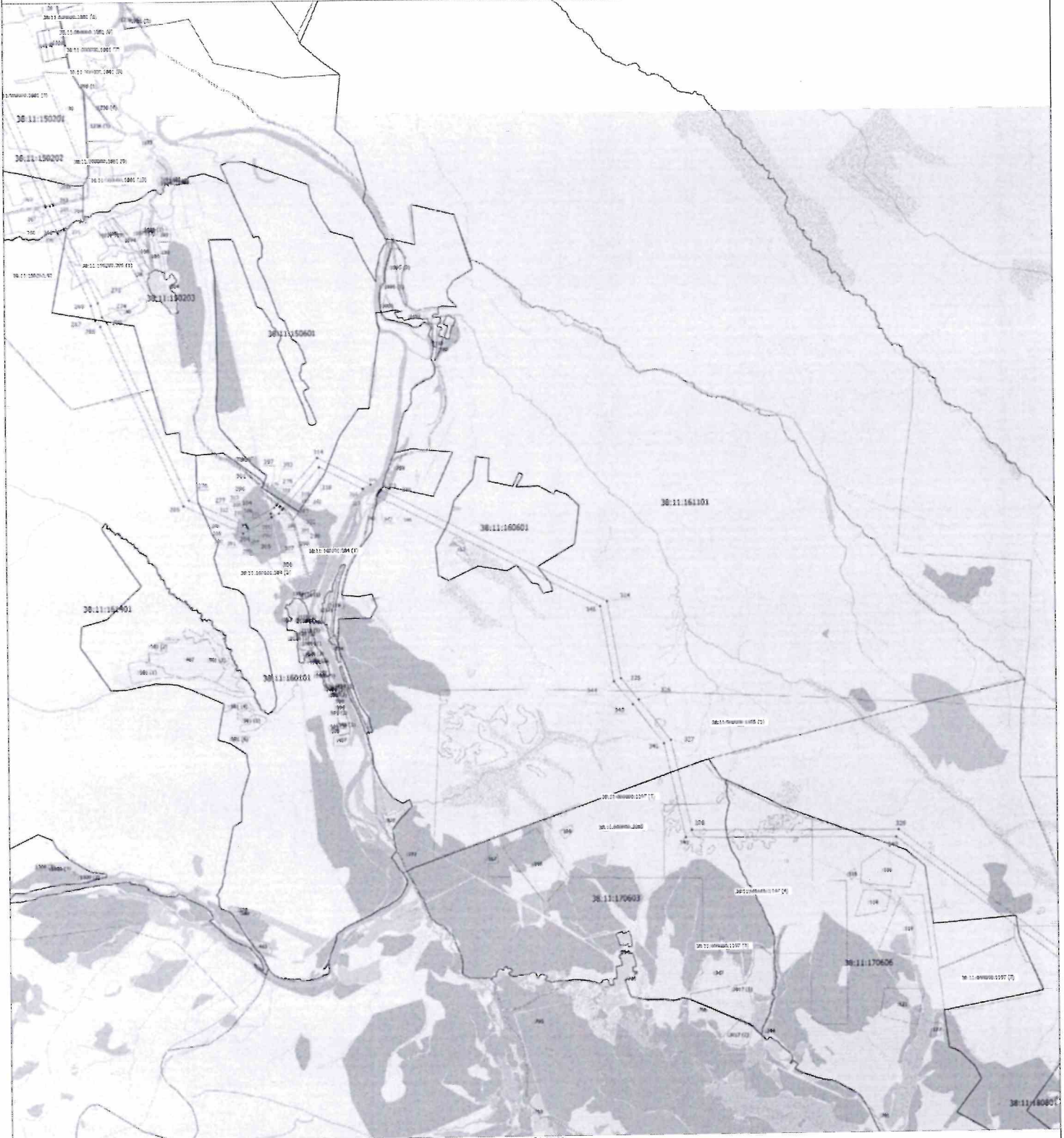
Масштаб 1:4000

- Прокладка границ публичного сервитута
- Характерная точка границ публичного сервитута
- Обозначение новой административной зоны
- Границы жилищного квартала
- Границы муниципального образования
- Номер административной зоны
- Границы кадастровых участков



Дата: 24 января 2023 г.

Раздел 4
Схема расположения границ публичного сервитута
 Выпускной лист 5



Масштаб 1:40000

- Границы публичного сервитута
- Характерные точки границ публичного сервитута
- Обозначение новых плановых точек
- Границы административных территорий
- Границы муниципального образования
- Номер кадастрового квартала
- Границы земельного участка

Полном.

Дата: 24 января 2023 г.

Раздел 4
 Схема расположения границ публичного сервитута
 Выпускной лист 6



Масштаб 1:40000

- Прямые границы публичного сервитута
- Химикатная точка границы публичного сервитута
- Обозначение новой контрольной точки
- Границы кадастрового квартала
- Границы территориального образования
- 38:11:161101 — Номер кадастрового квартала
- Границы земельного участка



Расчет платы за публичный сервитут

Плата за публичный сервитут рассчитана на основании ст. 39.46 Земельного кодекса РФ.

Размер годовой платы определяется по формуле:

$Pc = \text{упК} * S * \text{Ст}$,

где:

Pc - годовой размер платы за публичный сервитут;

упК – удельный показатель или среднее значение удельного показателя кадастровой стоимости по муниципальному району (руб./кв.м). Утвержден постановлением Правительства Иркутской области от 25.11.2022 г. №924-пп «Об утверждении результатов определения кадастровой стоимости земельных участков по кадастровым номерам и средних уровней кадастровой стоимости земельных участков по муниципальным районам и городским округам на территории Иркутской области»;

S – площадь земельного участка;

Ст – ставка арендной платы – 0,01%.

Адрес земельного участка	Кадастровый номер (квартал)	площадь ЗУ, кв. м.	УП кадастровой стоимости, руб./кв. м.	ставка платы за сервитут, в %	годовая плата за сервитут, руб.	ОКТМО объекта
Местоположение установлено относительно ориентира, расположенного в границах участка. Почтовый адрес ориентира: Иркутская область, Нижнеудинский район, ур. «Маркина»	38:11:090703:32	2656000	2,05	0,01	544,48	25628416
Установлено относительно ориентира, расположенного в границах участка. Почтовый адрес ориентира: Иркутская область, Нижнеудинский район, ур. «Маркина»	38:11:090703:6	9000	1,96	0,01	1,76	25628416
Иркутская область, Нижнеудинский район, ур. «Очередниково»	38:11:090705:10	1320000	2,05	0,01	270,60	25628416
Установлено относительно ориентира, расположенного в границах участка. Почтовый адрес ориентира: Иркутская область, Нижнеудинский район, ур. «Маркина»	38:11:090703:9	22000	1,96	0,01	4,31	25628416
Местоположение установлено относительно ориентира, расположенного в границах участка. Почтовый адрес ориентира: Иркутская область, Нижнеудинский район, ур. Курмантуй	38:11:180801:87	276000	2,05	0,01	56,58	25628419
Местоположение установлено относительно ориентира, расположенного в границах участка. Почтовый адрес ориентира: Иркутская область, Нижнеудинский район, ур. Курмантуй	38:11:180801:88	695000	2,05	0,01	142,48	25628419
Местоположение установлено относительно ориентира, расположенного в границах участка. Почтовый адрес ориентира: Иркутская область, Нижнеудинский район, ур. Ураль	38:11:180801:90	240000	2,05	0,01	49,20	25628419
Иркутская область, Нижнеудинский район	38:11:021401	81536	161,18	0,01	1314,20	25628402
Иркутская область, Нижнеудинский район	38:11:011201	1028533	161,18	0,01	16577,89	25628410
Иркутская область, Нижнеудинский район	38:11:070301	3580515	161,18	0,01	57710,74	25628160

Иркутская область, Нижнеудинский район	38:11:070801	4292004	161,18	0,01	69178,52	25628160
Иркутская область, Нижнеудинский район	38:11:090702	319473	161,18	0,01	5149,27	25628416
Иркутская область, Нижнеудинский район	38:11:091501	2076652	161,18	0,01	33471,48	25628416
Иркутская область, Нижнеудинский район	38:11:090703	4258	161,18	0,01	68,63	25628416
Иркутская область, Нижнеудинский район	38:11:090705	459483	161,18	0,01	7405,95	25628416
Иркутская область, Нижнеудинский район	38:11:090707	904893	161,18	0,01	14585,07	25628416
Иркутская область, Нижнеудинский район	38:11:101001	102790	161,18	0,01	1656,77	25628434
Иркутская область, Нижнеудинский район	38:11:101006	107849	161,18	0,01	1738,31	25628434
Иркутская область, Нижнеудинский район	38:11:101011	221150	161,18	0,01	3564,50	25628434
Иркутская область, Нижнеудинский район	38:11:101012	708158	161,18	0,01	11414,09	25628434
Иркутская область, Нижнеудинский район	38:11:101401	714639	161,18	0,01	11518,55	25628434
Иркутская область, Нижнеудинский район	38:11:101013	373826	161,18	0,01	6025,33	25628434
Иркутская область, Нижнеудинский район	38:11:101021	777066	161,18	0,01	12524,75	25628434
Иркутская область, Нижнеудинский район	38:11:150202	523809	161,18	0,01	8442,75	25628428
Иркутская область, Нижнеудинский район	38:11:150201	313939	161,18	0,01	5060,07	25628428
Иркутская область, Нижнеудинский район	38:11:150203	355842	161,18	0,01	5735,46	25628428
Иркутская область, Нижнеудинский район	38:11:161401	1235863	161,18	0,01	19919,64	25628425
Иркутская область, Нижнеудинский район	38:11:150601	337514	161,18	0,01	5440,05	25628428
Иркутская область, Нижнеудинский район	38:11:160101	697232	161,18	0,01	11237,99	25628425
Иркутская область, Нижнеудинский район	38:11:161101	3823978	161,18	0,01	61634,88	25628425
Иркутская область, Нижнеудинский район	38:11:160601	579922	161,18	0,01	9347,18	25628425
Иркутская область, Нижнеудинский район	38:11:170603	50477	161,18	0,01	813,59	25628440
Иркутская область, Нижнеудинский район	38:11:170606	428865	161,18	0,01	6912,45	25628440
Иркутская область, Нижнеудинский район	38:11:180801	319631	161,18	0,01	5151,81	25628419

Плата за публичный сервитут производится Пользователем по следующим реквизитам: ИНН 3835060301 КПП 383501001 УФК по Иркутской области (КУМИ МО Нижнеудинский район), ЕКС 40102810145370000026 ОТДЕЛЕНИЕ ИРКУТСК/УФК по Иркутской области г. Иркутск, БИК 012520101, казначейский счет 03100643000000013400, КБК 90511105325050000120, ОКТМО согласно таблице.

Платежный документ оформляется с обязательным указанием номера нормативного правового акта об установлении сервитута. Исполнением обязательства по внесению платы за сервитут является ее зачисление на расчетный счет.

Главный специалист КУМИ МО
"Нижнеудинский район"



А.А. Остякова